

## I. バッテリーを取り出す準備

バッテリーを交換するリーチフォークリフトを平坦な場所に駐車してください

※傾斜のある場所に駐車すると、バッテリーを引き出す際にバッテリーが転倒する恐れがあるので  
必ず平坦な場所に駐車する事

リーチフォークリフトの電源を切り、機体側面にあるフタを開け、  
フォークリフトバッテリーを取り出す為のハシゴを掛け、電源プラグを外します

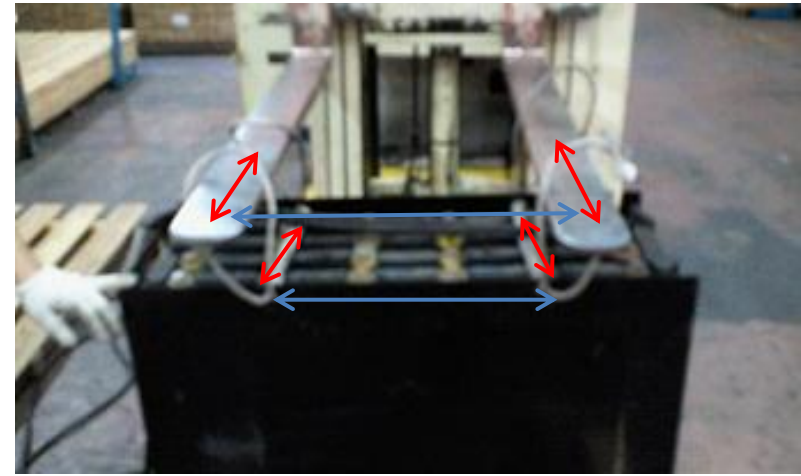


電源プラグを刺す場所です  
電源プラグを外すレバーは通常  
この真上の運転パネルにあります

上図のように各所の留め金を外し  
フタを開けます

バッテリー下部にある穴にハシゴ  
のフックを掛けてください  
※ハシゴが安定している事を  
必ず確認する

①ハシゴにバッテリーを引き出し、同じ長さの吊り上げロープを装着します



補助員はバッテリーを引き出す勢いが強くなりすぎない事とハシゴが外れない様に注意してください

リフトのツメと吊り上げロープの幅(青矢印)が同じ長さの間隔になるように補助員は吊り上げロープの位置を調整してください



そのまま後退し、作業の邪魔にならない場所にバッテリーを置いてください

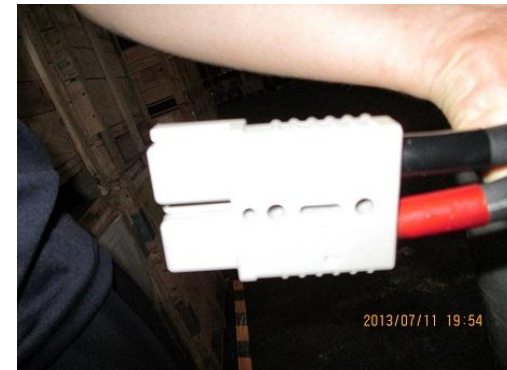
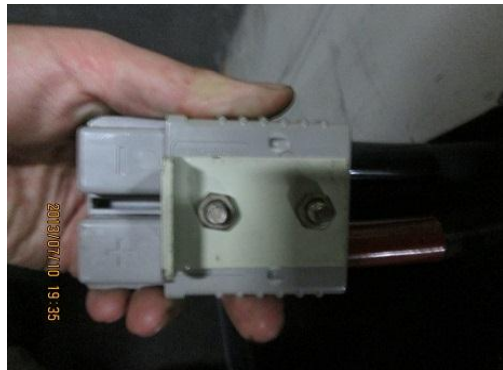


バッテリーを吊り上げ、ハシゴから移動させます

※吊り上げた際、フォークリフトのツメが前に傾くのでフォークリフトのツメを起こしてください

ツメが前に傾いたままですとバッテリーが前にすべり大変危険です

②取り外したバッテリーの電源プラグから、金具を取り外します



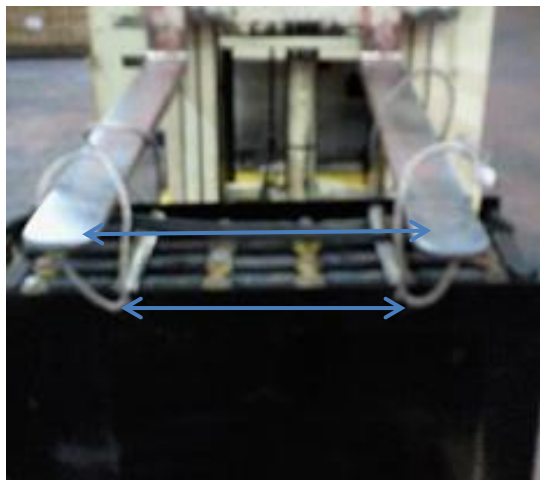
ボルト、ナットなどに対して、それぞれ適切な工具を用いて取り外しを行ってください  
取り外した金具は新品のバッテリーに付け替えますのでなくさないようにしてください

Ⅲ. バッテリーの装着方法 (必ず 運転者・補助員 計2名以上にて作業して下さい)

注) 写真は、フォークリフトが1台の場合の装着方法です。

フォークリフトが2台ある場合は、ハシゴは機台にセットした状態で動かさず、バッテリーの装着作業を行って下さい。

① 新品のバッテリーを取り出した時と同じ要領で吊り上げ、ハシゴの上に置いてください



補助員はロープとツメの幅に注意してください



フォークリフトをハシゴの真横まで移動させてください



吊り上げたバッテリーをハシゴの真上まで移動させます



バッテリーがハシゴの縁にひっかかったりしない様、補助員が降下位置を調整してください



ハシゴの真上まできたバッテリーをゆっくりと降ろしてください

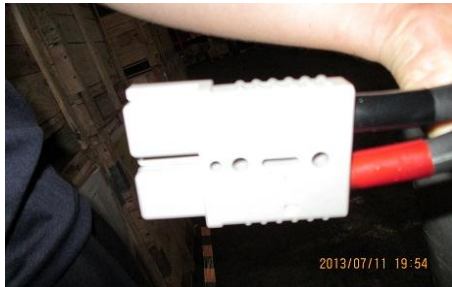
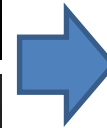
ハシゴの上のバッテリーをフォークリフト車体に押入れます



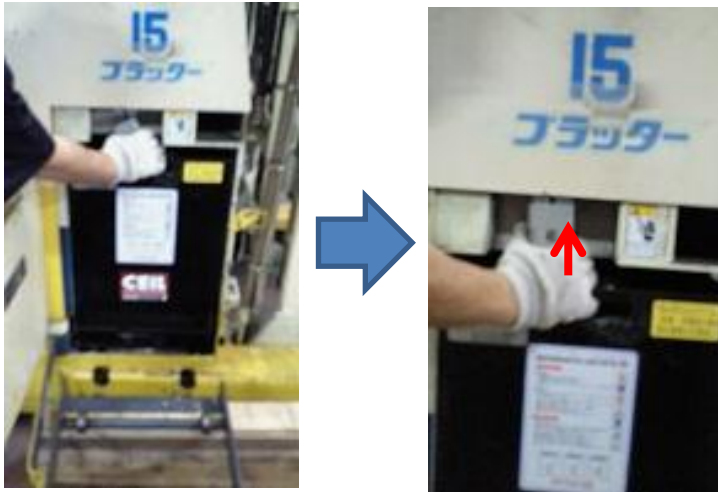
補助員はハシゴが外れたり、バッテリーが転倒したりしないように注意してください

バッテリーが収納できたらハシゴを外してください

②さきほど外した電源プラグの金具を、新品バッテリーの電源プラグに取り付けてください



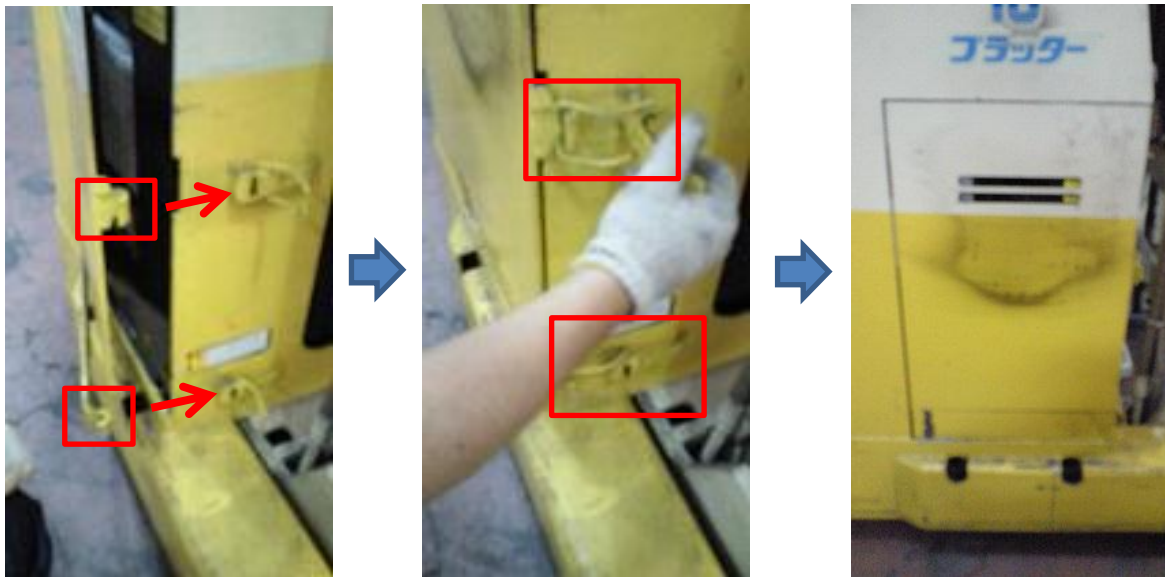
③金具をとりつけた電源プラグを機体側の電源プラグに差し込んでください



電源プラグはしっかりと差し込んでください

#### IV. フォークリフト機台の閉め方

最後にフタをしめます



フタを固定する金具を締めてください

作業終了です