

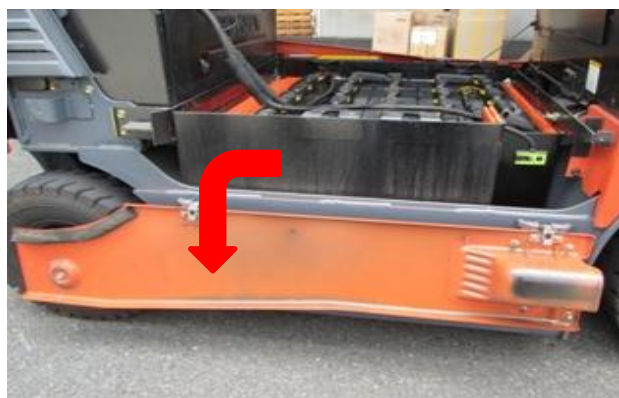
I. フォークリフト機台の開け方 (バッテリーを取り出す準備)



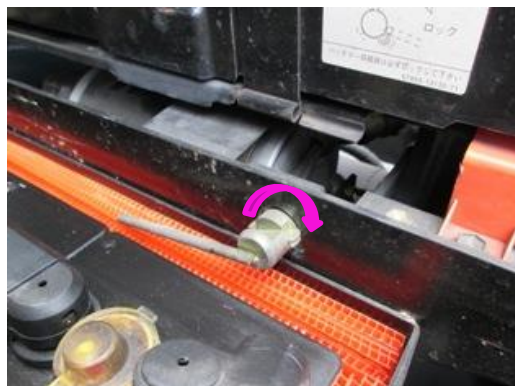
フォークリフトの電源を切り、ハンドル左側にあるレバーを引きハンドルを上にする。



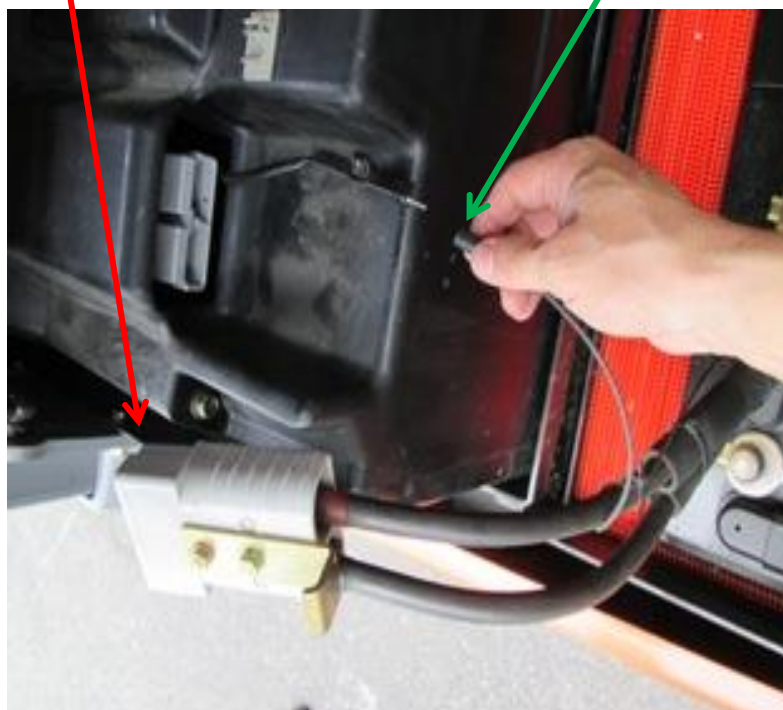
上写真① 座席側を持ち上げ開ける
上写真② 床側を持ち上げ開け、ストッパーを かけ固定する



車体右側の2か所のつまみネジをゆるめ
側面のカバーをあげる。

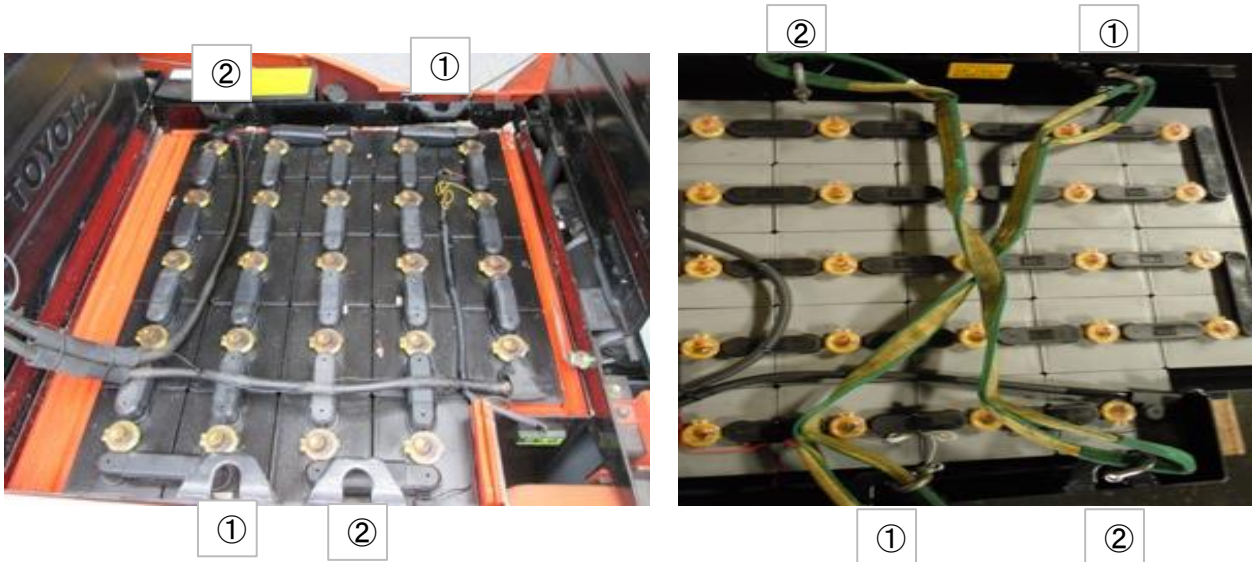


車体前方についている固定金具を上記写真 矢印方向へ時計回りに回し取り外す



電源コード・センサーコードを取外し
バッテリー天面に置く

注) 差し込み式ケースの脱着については 別紙【注意点】を ご参照下さい



同じ長さの吊り上げロープを用意し、上記写真のようにたすき掛けに装着
 注)外れないようしっかり装着する事



バッテリー引き出し作業の為 他のリフトで
 当該リフトのカバーを外したサイドから
 慎重に吊り上げロープの交差部分に
 つめを入れていく



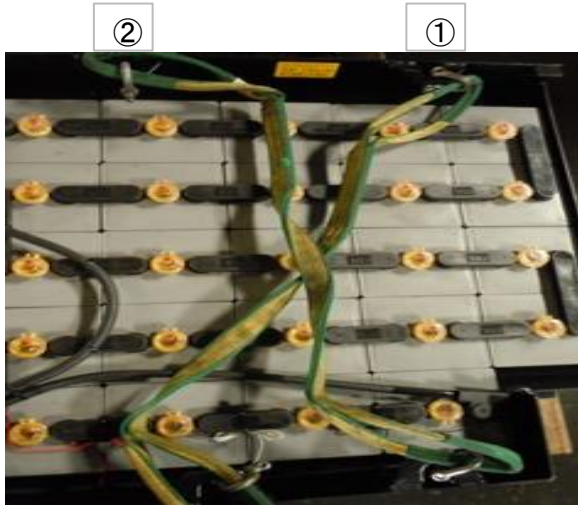
吊り上げロープをつめにかける
 地面と平行に持ち上げれるよう
 中央でクロスさせる



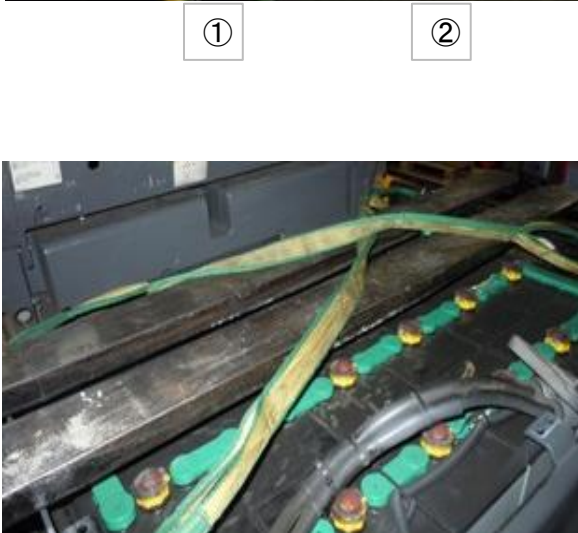
後退してバッテリーを出し、作業の邪魔に
 ならない所へ置く



地面と平行に持ち上げ、引きぬける
 高さまで上げる
 注)車体に当たらないよう注意
 注)傾いて持ち上げると車体ごと持ち上
 がるので注意



同じ長さの吊り上げロープを用意し、左記写真のようにたすき掛けに装着(注)外れないようしっかり装着する事



吊り上げロープをつめにかける
地面と平行に持ち上げれるよう
中央でクロスさせる



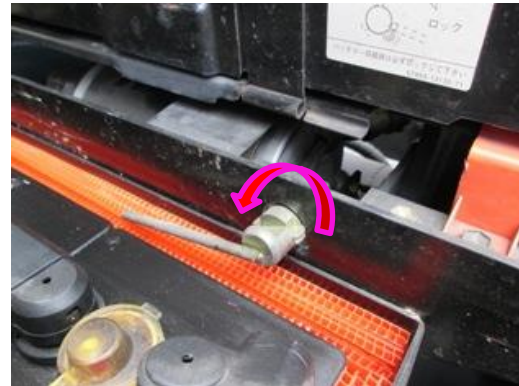
車体に当たらないようリフトを前進
させバッテリーが収まる位置で停車
する



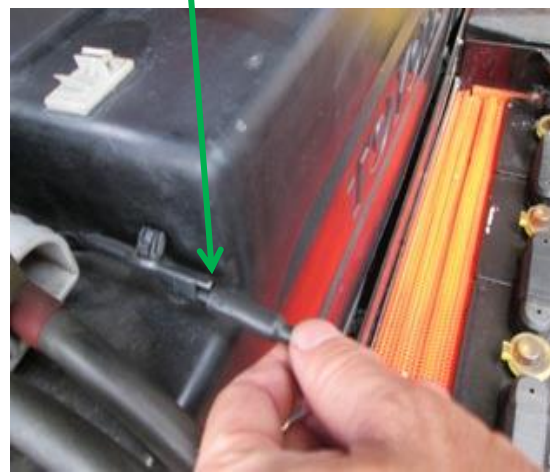
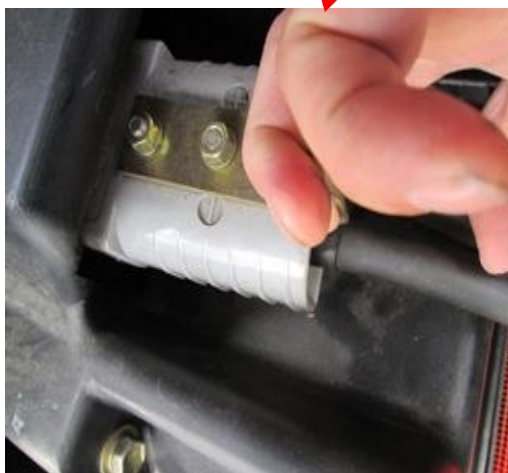
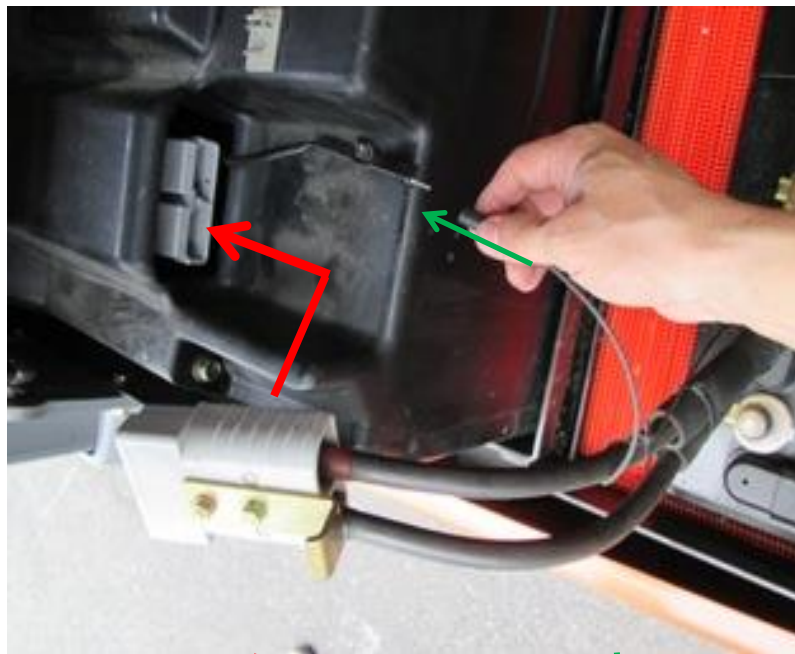
バッテリーが正しく装着された事を
確認し リフトを後退させ
吊り上げロープを取り外す



バッテリーを慎重に下げ
所定の位置に収める



固定金具を上記写真 矢印方向入れ矢印方向へ反時計回りに回し取り付ける



電源コード・センサーコードを取り付ける



側面のカバーを持ち上げ2か所のつまみ
ネジをしっかりと取り付ける



上写真① **ストッパー**を外し、床側を元に戻す
上写真② 右側のオレンジ色のストッパーを
指で押し座席を降ろす



ハンドルを矢印方向へ引き
所定の位置に戻す

作業終了