

I. バッテリーを取り出す準備

バッテリーを交換するリーチフォークリフトを平坦な場所に駐車してください

※傾斜のある場所に駐車すると、バッテリーを引き出す際にバッテリーが転倒する恐れがあるので必ず平坦な場所に駐車する事

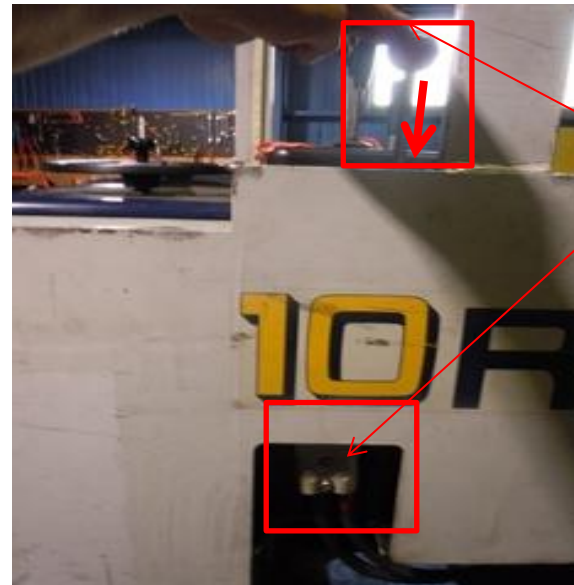
（バッテリーケースを前に出す手順は、当該車体の手順方法をご確認下さい）

所定の手順でバッテリーを前に出し電源をOFFにします

電源プラグを外すレバーを下げ、電源プラグを外します



バッテリーを前に出します



電源プラグを刺す場所です
電源プラグを外すレバーは通常
この真上の運転パネルにあります
レバーを下げるとプラグが外れます

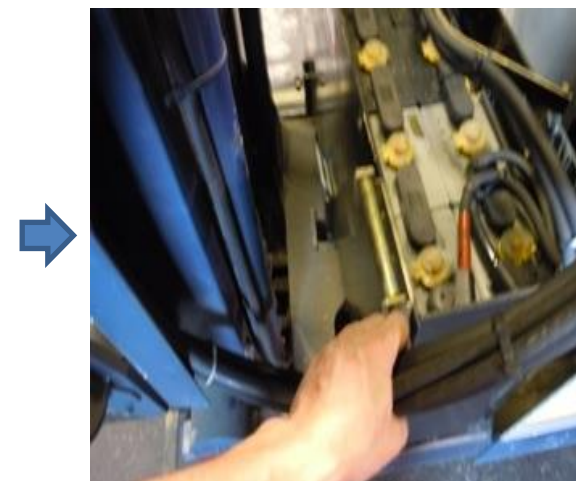
プラグを外します

II. バッテリーの取り出し方法 (必ず 運転者・補助員 計2名以上にて作業して下さい)

①バッテリーケースに同じ長さの吊り上げロープを装着し、バッテリーを吊り上げます



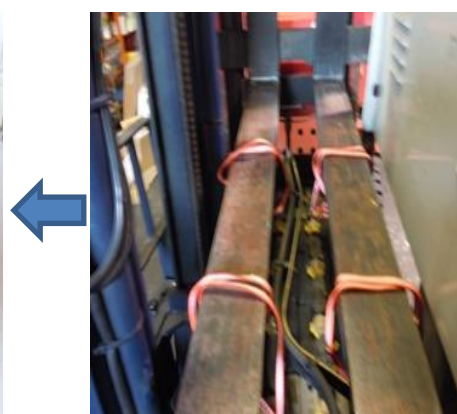
ロープ装着



リフトのツメと吊り上げロープの幅(青矢印)が同じ長さの間隔になるように補助員は吊り上げロープの位置を調整し、バッテリーローラーに乗っているコードを外側に逃がします



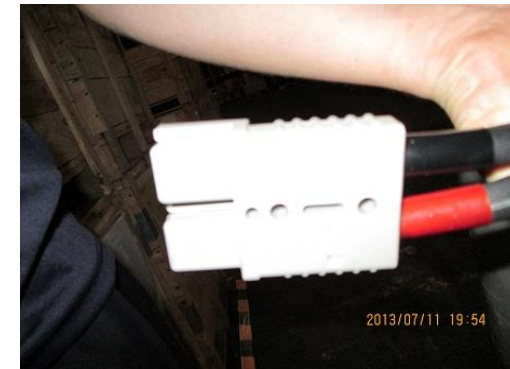
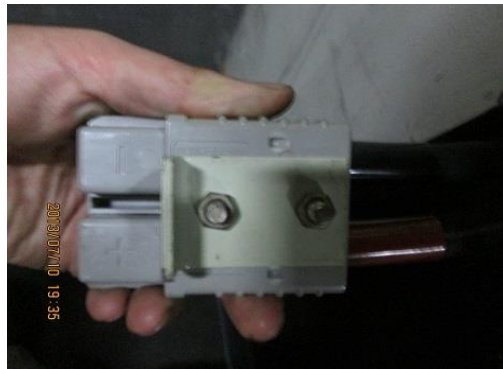
バッテリーを吊り上げ慎重に後退しバッテリー置きます。
*引き出す際、補助員はバッテリーと車体が当たらないか確認し、運転者を誘導して下さい



リフトを慎重に前進させロープをツメにかけます

※吊り上げた際、フォークリフトのツメが前に傾くので、フォークリフトのツメを起こしてください
ツメが前に傾いたままですと、バッテリーが前にすべり 大変危険です

②取り外したバッテリーの電源プラグから、金具を取り外します



ボルト、ナットなどに対して、それぞれ適切な工具を用いて取り外しを行ってください
取り外した金具は新品のバッテリーに付け替えますのでなくさないようにしてください

①新品のバッテリーを取り出した時と同じ要領で吊り上げ、車体に装着します



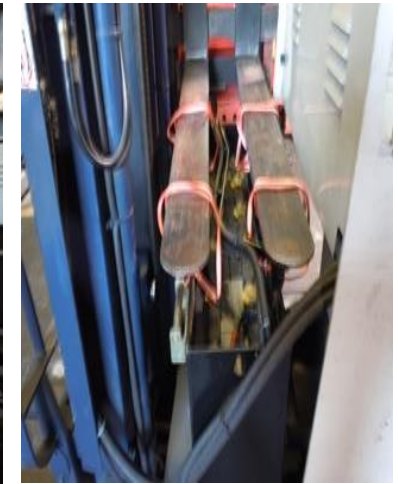
ロープを装着



吊り上げ時同様に、ロープの位置を調整します



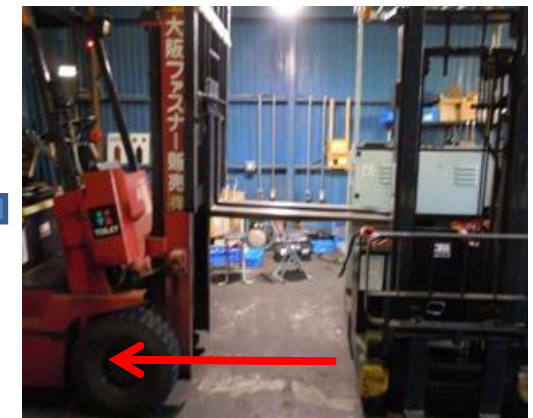
バッテリーを吊り上げ慎重に後退しバッテリー置きます。
*引き出す際、補助員はバッテリーと車体が当たらないか確認し、運転者を誘導して下さい



バッテリーを車体に直します



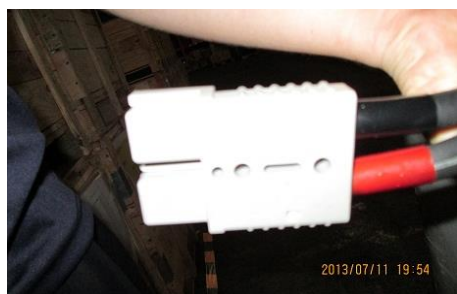
ロープを外します



慎重に後退します

②さきほど外した電源プラグの金具を、新品バッテリーの電源プラグに取り付けてください

5/5



電源プラグを差し込みます

アールアンドピー株式会社